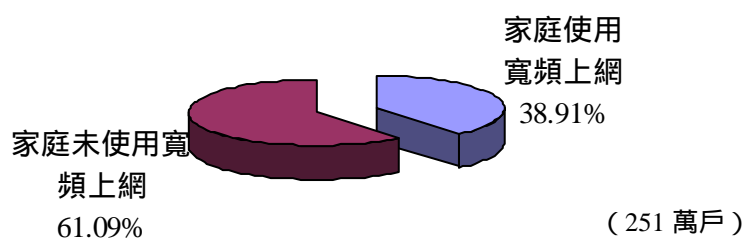


## 8.家庭寬頻使用比例與戶數推估

(1) 台灣地區之家庭有 38.91% (251 萬戶) 使用寬頻上網。

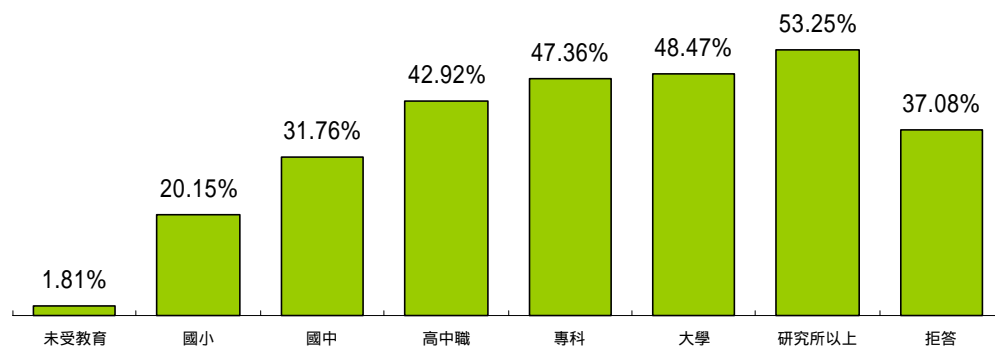
家庭寬頻上網率



\* 抽樣誤差：±1.65% (95% 信心水準)

(2) 以經濟戶長教育程度來分，台灣地區家庭寬頻使用比例以研究所最高，佔 55.18%；其次為大學與專科，分別佔 48.47%、47.36%

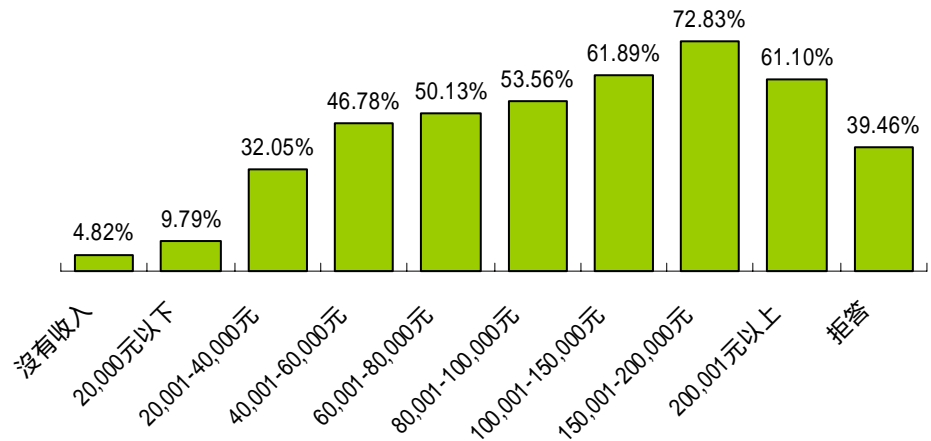
家庭寬頻上網率 - 依經濟戶長教育程度分



## 8. 家庭寬頻使用比例與戶數推估

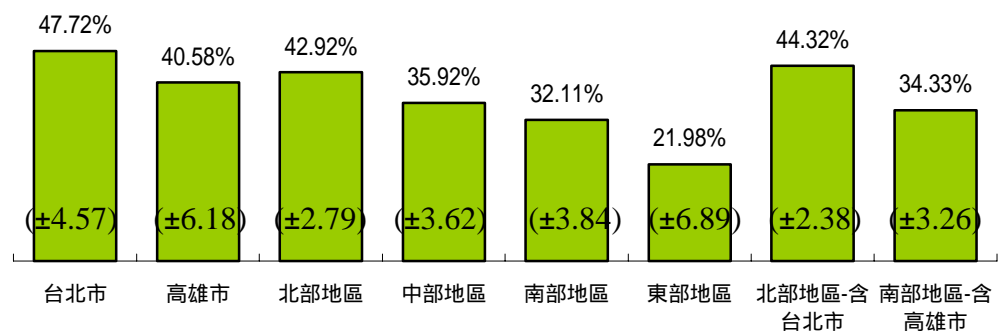
(3) 依家庭平均月收入來看，台灣地區家庭寬頻使用比例以「150,001-200,000 元」比例最高，約佔 72.83%；其次為「100,001-150,001 元」與「200,001 元以上」，分別佔 61.89%、61.10%。

家庭寬頻上網率 - 依受訪家庭平均月收入分



(4) 依地區別來看，以台北市之比例最高，約佔 47.72% (40 萬戶)；而高雄市之比例約佔 40.58% (19 萬戶)；北部地區之寬頻使用比例，約佔 42.92% (89 萬戶)；其次為中部地區，約佔 35.92% (53 萬戶)；再其次為南部地區，約佔 32.11% (43 萬戶)；而以東部地區之比例最低，約佔 21.98% (近 4 萬戶)。

家庭寬頻上網率 - 依受訪家庭居住地區



\* 括弧內數字為抽樣誤差，單位：%